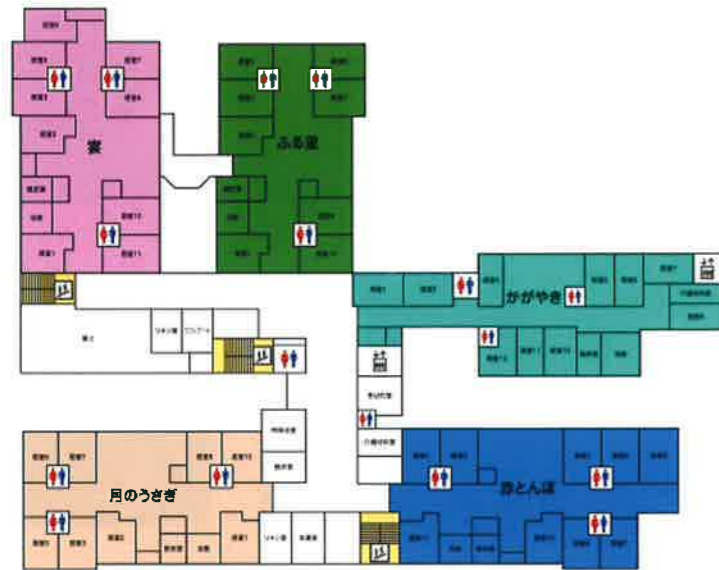
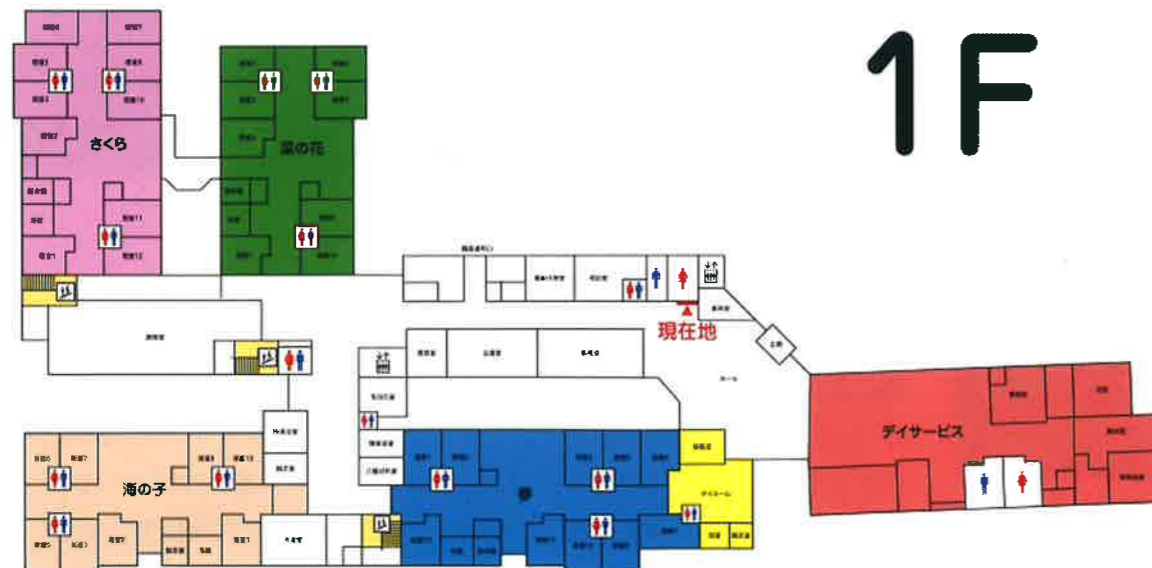


館内ご案内

2F



1F



社会福祉法人正生会
特別養護老人ホームつばさ豊田

〒425-0087 静岡県焼津市保福島1202番地

TEL;054-628-3355 FAX;054-628-3363

[hppt//www.tubasatoyoda.jp](http://hppt/www.tubasatoyoda.jp)



特別養護老人ホーム

つばさ豊田



つばさ豊田での生活



つばさ豊田とは。

特別養護老人ホームつばさ豊田は、特別養護老人ホームですが、“特別”な場所ではありません。普通で、日常的な生活を提供しているところです。要介護状態にある高齢者やご家族様の生活のお手伝いをすることが少しでもできればと考えております。

ユニットケアとは。

ユニットケアとは、従来からある、病院のように大人数に対して、サービスを提供することではなく、10人前後といった少人数の方に対して、1人ひとりの個性や生活リズムに応じて暮らしていけるようにサポートするケア方法です。



各ユニットで生活する方には、決まった担当者が関わります。一緒に誕生日をお祝いするなど、ユニットケアだからできることがあります。



鮪の解体ショー、スイカ割り、新そば、秋祭り等々・・・

1年を通じて、季節感を感じることができるようイベントを行っています。



サービスの概要

介護サービスというと、食事や排せつ、入浴などに対する身辺介護や周辺介護等のイメージが強いと思います。つばさ豊田では、これらのサービスは、もちろん、質の高いサービスを提供しております。また、それ以外にも、生活をより豊かにするためのサービスにも力を入れております。季節感を大切にして、おひとりおひとりのイベントを大切にして、そして何よりも、職員も楽しむことができるサービスを提供できるよう心掛けております。

居宅系サービス

通所介護事業所つばさ豊田

介護保険サービスの中で、“通い”のサービスは、いくつかあります。通所介護、通所リハビリ等々、つばさ豊田では、通所介護を提供しております。通所介護のメインは、日常生活上の介護ですが、つばさ豊田では、機能訓練はもちろん、マッサージサービスや、選択制のレクリエーションなど多種多様なサービスを提供しています。

サービス提供時間 10時00分から16時15分
営業日 月曜日から土曜日(年末年始除く)



認知症対応型通所介護事業所つばさ豊田



認知症対応型通所介護事業所とは、通所介護(デイサービス)の中でも、主に認知症の方を対象としたデイサービスです。つばさ豊田では、すずらんデイの愛称で親しまれています。

ひとことで“認知症”といっても、その症状はさまざまです。その症状や状態に対応するために、専門のスタッフが、12名といった少人数の方に対してサービスを提供しております。学習療法、その他、特徴的なサービスを提供しておりますので、是非一度ご見学ください。

サービス提供時間 10時00分から16時15分
営業日 月曜日から土曜日(年末年始除く)



居宅介護支援事業所つばさ豊田

もし、介護が必要になった時、介護保険制度にどのようなサービスがあって、どのようなサービスを利用したいか、なかなか分かりません。そんな時に頼りになるのが、介護支援専門員(ケアマネジャー)です。当事業所には主任介護支援専門員(より専門性が高い、ケアマネジャー)を始め、3人の介護支援専門員が常駐しております。お困りの際には、お電話、もしくはご来所ください。



法人概要

法人名	社会福祉法人 正生会
理事長	石井 紀子
所在地	焼津市田尻北792番地の1
TEL	054-656-0656
FAX	054-656-2703
URL	http://www.tubasa.or.jp/
設立	平成12年9月
基本金	141,462,000円
従業員数	230名
事業内容	第1種社会福祉事業、第2種社会福祉事業 公益事業



沿革

平成12年9月12日	法人認可
平成12年9月19日	法人設立登記
平成13年7月1日	特別養護老人ホームつばさ 短期入所生活介護事業所つばさ 通所介護事業所つばさ 開設
平成13年7月15日	訪問介護事業所つばさ 居宅介護支援事業所つばさ 開設
平成18年4月1日	焼津市南部包括支援センター 受託
平成19年4月25日	特別養護老人ホームつばさ豊田 短期入所生活介護事業所つばさ豊田開設
平成19年5月1日	通所介護事業所つばさ豊田 居宅介護支援事業所つばさ豊田 開設
平成19年9月1日	認知症対応型通所介護事業所つばさ豊田 開設
平成22年7月20日	グループホームつばさ 開設
平成29年4月1日	介護予防・日常生活支援総合事業 おたっしゃクラブつばさ(通所A) ヘルパーステーションつばさ 開設

所在地

ご案内図





つばさ豊田の特徴



つばさ豊田は、焼津市にある社会福祉法人正生会（せいせいかい）が運営するユニット型の特別養護老人ホームです。その他に、通所介護事業所（デイサービス）や認知症の方に特化した認知症対応型通所介護事業所（すずらんデイ）、短期間の宿泊サービスといった短期入所生活介護（ショートステイ）、居宅サービスをマネジメントする居宅介護事業所があります。そのどれもが、従来のケアではなく、おひとり、おひとりに個別に対応する「個別ケア」を心掛けております。

基本理念

利用者様の多種多様な福祉ニーズに対応できるよう福祉サービスの内容を充実させると共に、職員の質を向上させ、より良い福祉サービスの提供を目指すものとする。

事業内容

- 特別養護老人ホーム（ユニット型） 60床
- 短期入所生活介護事業（ショートステイ） 20床
- 通所介護事業（デイサービス） 定員50名
- 認知症対応型通所介護事業（すずらんデイ）
定員12名
- 居宅介護支援事業所（ケアマネジャー）

